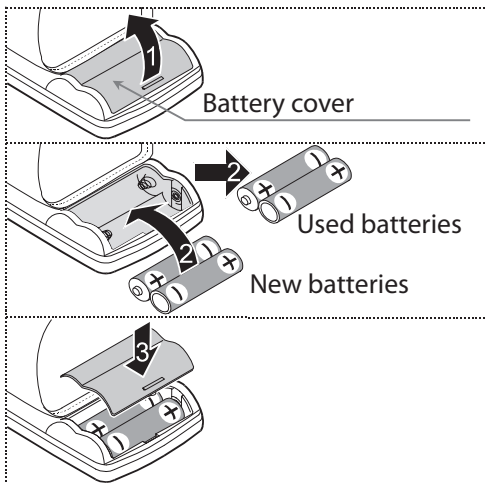


## PREMIER WRIST BLOOD PRESSURE MONITOR UB-543

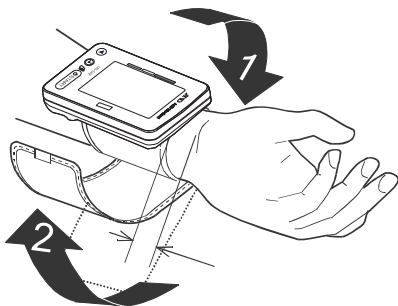
- 1) Install the batteries to your blood pressure monitor.  
LR03 or AAA batteries only



- 2) (Optional) Set the Built-in Clock for date and time stamp. The operation is described in page 8 of the Instruction Manual.

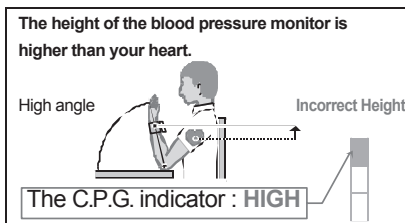
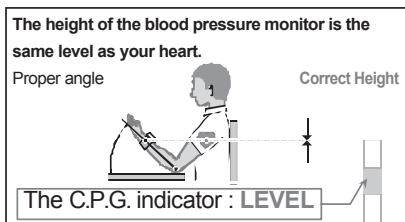
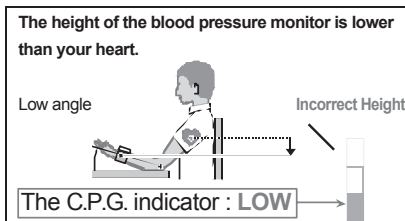
3) Sit comfortably on a chair near a flat surface.

4) With palm facing upward, attach monitor to the inside of your left wrist and fasten securely. The top edge of the cuff should align with the crease of your wrist.

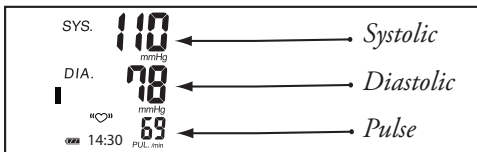


5) Press the START button.

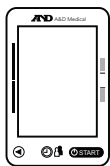
- 6) Make sure your wrist position is at the same level with your heart. The position is critical for accurate measurement. The Correct Position Guidance (C.P.G.) feature assists to ensure the position as illustrated below.



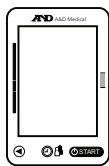
- 7) The measurement will begin 5 seconds from pressing the START button.
- 8) When the measurement is complete, the systolic and diastolic pressure and pulse rate readings are displayed. The cuff will automatically deflate completely, releasing any remaining air.



- 9) The C.P.G. will now indicate if the correct wrist position is maintained.



"Orange Light"  
Incorrect position



"Blue Light"  
Correct position

- 10) If incorrect, please retake the measurement.

### **BLOOD PRESSURE TAKING TIPS**

- Compare blood pressure readings taken at the same time each day.
- Rest for several minutes before taking your blood pressure.
- Sit still during measurement – no talking, eating or sudden movements.

**A&D**

A&D Medical

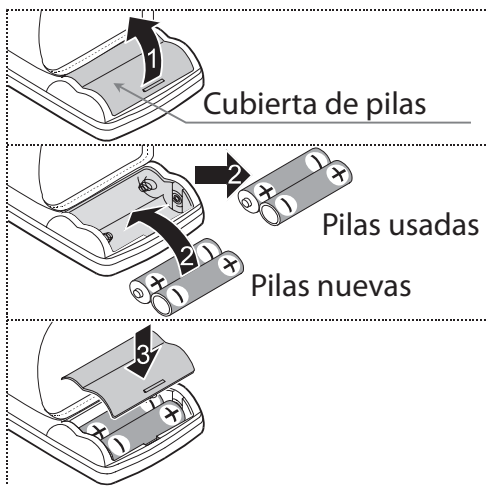
1-888-726-9966

[www.andmedical.com](http://www.andmedical.com)

© 2014 A&D Medical. All rights reserved. Specifications subject to change without notice. UB-543-QSG-ENG-06/2014.

## MONITOR UB-543 DE PRESIÓN ARTERIAL DE PRIMERA CALIDAD PARA MUÑECA

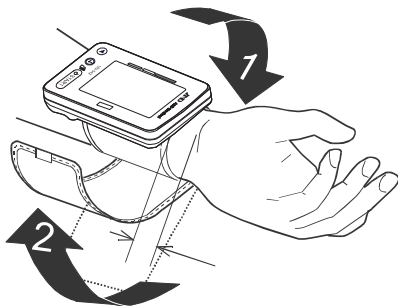
- 1) Coloque las pilas en el monitor de presión arterial. Use pilas LR03 o AAA únicamente.



- 2) (Opcional) Configure el registro de fecha y hora en el reloj incorporado. El funcionamiento se describe en la página 8 del

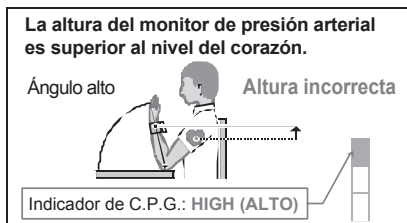
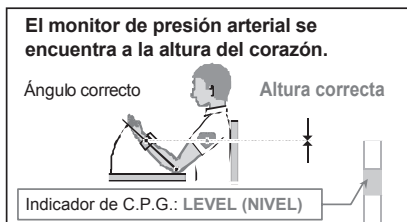
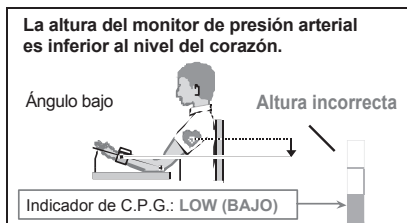
3) Siéntese cómodamente en una silla, frente a una superficie plana.

4) Coloque el monitor en la muñeca izquierda con la palma de la mano hacia arriba y asegúrelo con el cierre adhesivo.

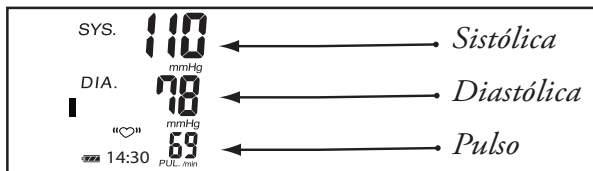


5) Presione el botón START.

- 6) Asegúrese de que su muñeca esté a la altura del corazón. Esta posición es esencial para que la medición sea precisa. La función Posición correcta (C.P.G., por sus siglas en inglés) lo ayuda a encontrar la posición adecuada, como se indica a continuación.



- 7) La medición comenzará 5 segundos después de que presione el botón START (Inicio).
- 8) Cuando finaliza la medición aparecen en la pantalla los valores de la presión sistólica y diastólica y el pulso. El brazlete se desinflará completamente en forma automática, expulsando todo el aire que quede en éste.



- 9) La función C.P.G. indicará si la posición de la muñeca es correcta.



“Luz naranja”  
Posición incorrecta



“Luz azul”  
Posición correcta

- 10) Si la posición es incorrecta, realice una nueva medición.

### CONSEJOS PARA TOMAR LA PRESIÓN ARTERIAL

- Compare lecturas de presión arterial tomadas a la misma hora todos los días.
- Descanse por varios minutos antes de tomarse su medida.
- Siéntese sin moverse durante la medición – no hable, coma o haga movimientos repentinos.

**AND**

A&D Medical

1-888-726-9966

[www.andmedical.com](http://www.andmedical.com)