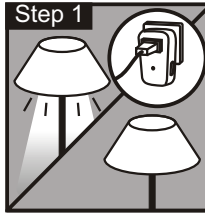


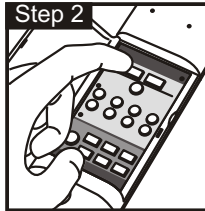
XpressZetup™ Quick Setup Guide

(GB)

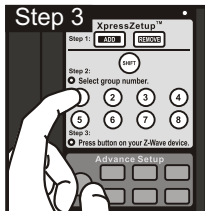
Step 1
Connect Z-wave device (in this example, a light module) to power supply.



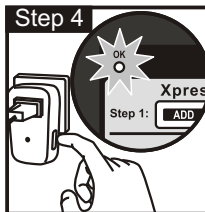
Step 2
On the backside of remote press **ADD** button.



Step 3
Press group 1. (Or any other group from 1-8 and SHIFT 1 - SHIFT 8.)

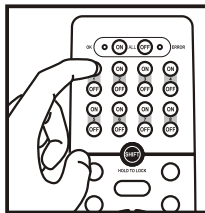


Step 4
Press the button on Z-Wave device. "OK" light should flash once. If "ERROR" light flash, the setup is not successful.



! If you can not add your Z-Wave device it could be that the device was previously added to a different network. In this case delete the device following the steps in the **DELETE DEVICE FROM NETWORK** section then add the device again.

Now you are ready to go. On the front side you can now control your Z-Wave device.

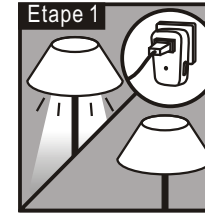


Note:
Your Z-URC™ can also control different devices such as light plugs, dimmer plugs, thermostats, curtains and the ON/OFF function of any Z-Wave product support Basic ON/OFF Command.

Guide d'installation rapide de votre XpressZetup™

(F)

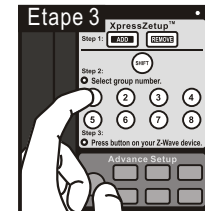
Etape 1
Reliez l'appareil Z-wave (dans cet exemple, un module pour luminaire) au secteur.



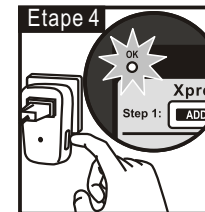
Etape 2
Au dos de la télécommande, appuyez sur le bouton **ADD**.



Etape 3
Appuyez sur le groupe 1. (Ou un autre groupe entre 1 et 8 et SHIFT 1 à SHIFT 8.)

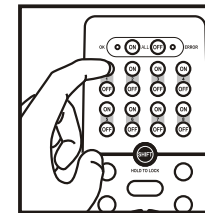


Etape 4
Appuyez sur le bouton de l'appareil Z-Wave. "OK" doit s'allumer une fois. Si "ERROR" s'allume, l'installation ne s'est pas effectuée correctement.



! Si vous ne pouvez pas ajouter votre appareil Z-Wave, il se peut que l'appareil ait été ajouté précédemment à un réseau différent. Dans ce cas, supprimez l'appareil en suivant les étapes de la section **SUPPRIMER L'APPAREIL DU RESEAU**, puis ajouter l'appareil de nouveau.

A présent, vous êtes prêt à vous servir de l'appareil. Depuis la face avant, vous pouvez maintenant télécommander votre appareil Z-Wave.



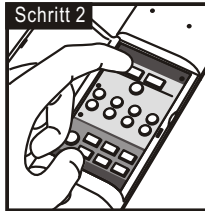
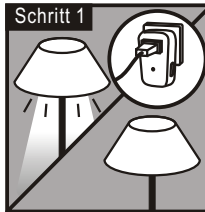
Remarque :
Votre Z-URC™ peut également commander divers appareils tels que luminaires, variateurs d'intensité, thermostats, rideaux ainsi que la fonction ON/OFF de tout produit Z-Wave doté de la commande de base ON/OFF.

XpressZetup™ Schnelleinstellungen

(D)

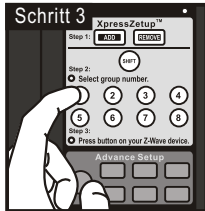
Schritt 1

Schließen Sie das Z-Wave-Gerät (in diesem Beispiel: ein Lichtmodulator) an eine Stromquelle.



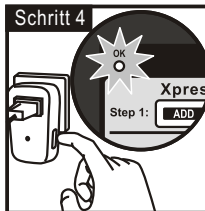
Schritt 2

Drücken Sie auf die **ADD**-Taste auf der Rückseite der Fernbedienung.



Schritt 3

Drücken Sie auf Gruppe 1. (oder eine andere Gruppe von 1-8 und SHIFT 1 - SHIFT 8.)



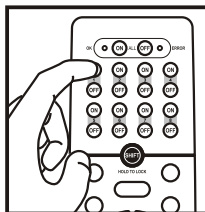
Schritt 4

Drücken Sie auf die Taste auf dem Z-Wave-Gerät. Die "OK"-Anzeigeleuchte sollte nun einmal aufblinken. Wenn die "ERROR"-Leuchte aufflackert, wurde die Einstellung nicht erfolgreich vorgenommen.

⚠ Wenn Sie ein Gerät mit Z-Wave-Unterstützung nicht hinzufügen können, kann es sein, dass dieses Gerät bereits zu einem anderen Netzwerk hinzugefügt wurde. In diesem Fall können Sie dieses Gerät entfernen indem Sie den, in dem **Entfernen eines Geräts vom Netzwerk** Abschnitt beschriebenen Schritten folgen und das Gerät dann erneut hinzufügen.

Die Vorbereitungen sind jetzt abgeschlossen.

Sie können Ihr Z-Wave-Gerät jetzt auf der Vorderseite der Fernbedienung bedienen.



Hinweis:

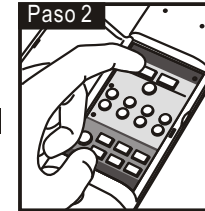
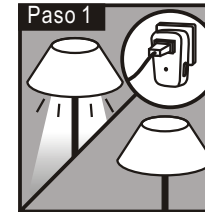
Ihre Z-URCTM kann ebenfalls verschiedene Geräte wie beispielsweise Lichter, Dimmer, Raumtemperaturregler, Gardinen sowie die Ein-Aus-Schaltungen aller Z-Wave-Geräte bedienen.

Guía de configuración rápida de XpressZetup™

(E)

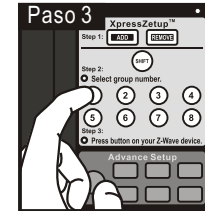
Paso 1

Conecte el dispositivo Z-Wave (en este ejemplo, un módulo de luz) al suministro de energía.



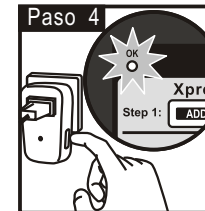
Paso 2

En la parte posterior del controlador remoto presione el botón **ADD** (AGREGAR).



Paso 3

Presione el grupo 1 (o cualquier otro grupo entre 1 y 8 y SHIFT 1 a SHIFT 8 [ALTERNAR 1 ALTERNAR 8]).



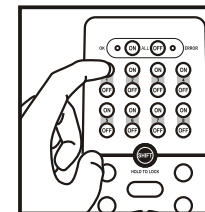
Paso 4

Presione el botón en el dispositivo Z-Wave. La luz de "OK" deberá encenderse una vez. Si se enciende la luz de "ERROR", significa que la configuración es incorrecta.

⚠ Si no puede agregar su dispositivo Z-Wave es posible que el dispositivo haya sido agregado previamente a una red diferente. En este caso, elimine el dispositivo siguiendo los pasos de la sección **CÓMO ELIMINAR UN DISPOSITIVO DE LA RED** y luego agregue el dispositivo nuevamente.

Ahora ya está listo para utilizarlo.

Ahora puede controlar su dispositivo Z-Wave desde la parte delantera.



Aviso:

Su Z-URCTM también puede controlar diferentes dispositivos como las conexiones de luz, los reguladores de luces, termostatos, cortinas y la función ON/OFF (ENCENDIDO/APAGADO) de cualquier comando ON/OFF básico de producto Z-Wave compatible.